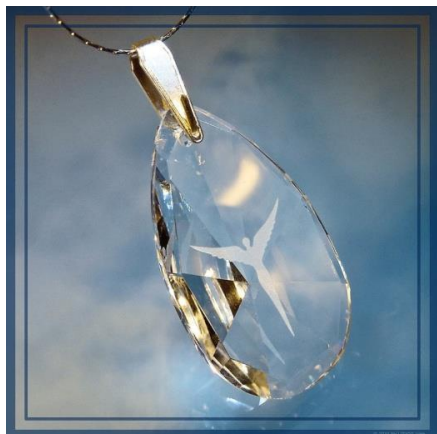


Medallón del Ángel

Espejo del Espíritu Santo



Material:

Medallón de cristal de alta calidad con finísimo pulido y facetado, con figura de un ángel grabada en bajorrelieve y con ojal apropiado para portar como colgante.

Con iniciación - energía cristalina

Diámetro longitudinal: 3,7 cm.

Potencial Espiritual:

Este medallón te ayuda a permanecer en tu centro - poderoso medallón protector - ayuda al recogimiento interior, a la interiorización - nos transformamos en el espejo divino de lo más puro en nosotros – lo roto vuelve a sanar - desde la separación hacia el todo Uno - la concentración de la fuerza del Chi- Crea un espacio luminoso de protección en todo el aura- transformación de karma.

Melchisedek nos ayuda a conducir la atención de afuera hacia adentro, unificamos toda nuestra fuerza vital. De ahí nace una gran fuerza y poder de radiación.

Posibilidades de aplicación:

El medallón del ángel es un precioso colgante. Se puede llevar como una joya para armonizar, energizar y proteger el aura - también se puede depositar en el chakra del corazón durante la meditación.

Fragmento de la canalización de Melchisedek:

... y así toqué estos medallones del ángel. Son el espejo del Espíritu Santo, por el que vuestro espejo de lo eterno estará en vosotros, con pureza, dignidad y santidad infinita, por el que vosotros seréis el espejo más puro.

... Estos medallones tienen la fuerza de recomponer el espejo roto del alma. Lo que se rompió, volverá a ser una unidad, lo que se partió en dos, volverá a ser uno. Esta es la máxima fuerza reparadora, pues por estar separado de lo Divino sobrevino toda clase de muerte en el mundo y así volverá a repararse, pues regresaréis a la unidad. La unidad en vosotros y la unidad con Dios, todo lo que existe es una unidad, es una unidad universal. Y así se recogen las miles de astillas de vuestra alma, que están diseminadas en el tiempo y en el espacio, se reúnen en vuestro foco, en la esencia divina que hay en vosotros y la atrae como un imán hacia vosotros; la fuerza sanadora del Espíritu Santo, por la que volveréis a ser el espejo completo, angelical, puro, santo, lo que significa: la sublime fuerza sanadora...

Así, este medallón os llevará a la reflexión, a la intimidad. Os ayuda a dirigir la atención desde fuera hacia dentro, os entrega al recogimiento y os sana. ¡Con qué frecuencia os dispersáis en lo exterior! Así se logra el recogimiento en vosotros, el recogimiento interior, y podréis concentraros en lo esencial que hay en vosotros y de esta concentración, de esta intimidad, de este recogimiento, de esta sanación en vosotros, nace una gran fuerza, nace una gran luz, una fuerza de radiación de gran intensidad...